



CATÓLICA
CATÓLICA PORTO
BUSINESS SCHOOL

PORTO

EMPOWER YOUR FUTURE

CURSO EXECUTIVO

GESTÃO DE PROJETOS

DIRETORES DO PROGRAMA



HELENA CORREIA



LUÍS MELO

Invista
em si



O Curso Executivo em Gestão de Projetos proporciona aos participantes a oportunidade de obter, praticar e consolidar conhecimentos sobre as principais técnicas de gestão de projetos, quer tradicionais quer agile.

A possibilidade de estudo de um caso proposto pelo participante permite estabelecer uma ligação estreita dos conceitos introduzidos ao longo do curso e a sua realidade profissional.

É um curso abrangente e baseado em casos, alinhado com os padrões estabelecidos pelas mais conceituadas entidades de referência a nível mundial, que permite a obtenção da certificação DA® Scrum Master junto do PMI®.

DESTINATÁRIOS

O curso destina-se a profissionais com intervenção em projetos, tendo origem nos mais variados setores e funções, com intenção de atingirem uma performance de excelência em gestão de projetos.

OBJETIVOS

No final do curso, os participantes terão uma perspetiva prática e global da Gestão de Projetos, dominando as práticas tradicionais e possuirão um forte domínio sobre as técnicas e métodos agile, sendo capazes de aplicar as melhores práticas internacionais de gestão de projetos em qualquer setor ou área de atividade profissional.

PLANO DE ESTUDOS

DISCIPLINA	HORAS	DOCENTES
Business Case	12	Gonçalo Faria
Práticas Fundamentais de Gestão de Projetos	12	Luís Melo
Comunicação	9	Rui Lourenço
Seminários I e II	4	A definir
Agile	15	Frederico Peixoto
DASM - Disciplined Agile® Scrum Master	15	Edgar Taveira
Workshop SAFE	3	A definir
Total	70	

Este curso possibilita a obtenção de uma certificação internacional pelo PMI (incluído no valor do investimento o acesso a recursos oficiais e ao exame).



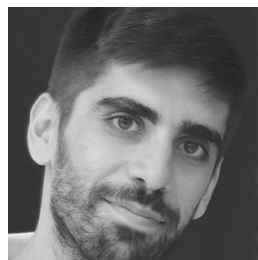
ANTÓNIO AIRES DE MATOS

Gestor do C.O.T.
EDP Distribuição

O Curso Executivo em Gestão de Projetos da Católica Porto Business School permitiu-me ganhar uma Visão geral dos principais temas e das melhores práticas nesta Área.

Combinando o enquadramento teórico com os trabalhos práticos, foi simples assimilar e testar os vários conceitos.

A heterogeneidade da turma foi extremamente útil pelas partilhas durante todo o Curso e pelas diferentes abordagens que existem em Gestão de Projetos.



SÍLVIO MONTEIRO

Gestor de Projeto
SYSADVANCE

Após alguns anos de atividade a gerir projetos, decidi inscrever-me no Curso Executivo em Gestão de Projetos de forma a sistematizar e organizar uma série de conhecimentos relacionados com esta área. E não fiquei defraudado. De uma forma concisa e direta, e com exemplos práticos reais, o curso permitiu-me identificar quais os principais pontos a ter em conta para que um projeto seja bem sucedido. A capacidade constante dos docentes em dar exemplos para os conceitos apresentados é sinónimo da sua vasta experiência e enriquece a experiência dos alunos.

COORDENAÇÃO EXECUTIVA

ISABEL BARROS

ib Barros@ucp.pt
226 196 260
913 596 733

FUNCIONAMENTO

Segundas e terças das
18h30 às 21h30

INÍCIO: MARÇO 2025

DURAÇÃO: 70 HORAS

ECTS: 14

INVESTIMENTO: 2.600 €

PARCERIAS



Este programa tem como parceiro a Smarter Execution [Authorized Training Partner do PMI®:ATP n° 4569]

ACESSO AO CAREER AND DEVELOPMENT OFFICE



ADVISORY



PLATAFORMA DE EMPREGO



EVENTOS DE CARREIRA



COUNSELLING



CAREER SESSIONS

CONDIÇÕES ESPECIAIS

Os parceiros, entidades protocoladas e empresas associadas da Católica Porto Business School e os seus colaboradores, assim como os Alumni da Universidade Católica Portuguesa, beneficiam de um desconto de 10% sobre o valor da propina.

No caso de duas inscrições da mesma instituição, o valor do investimento terá um desconto de 10%, para três ou mais inscrições este desconto será de 15%.

Estes descontos não são acumuláveis.

A informação constante nesta brochura, ainda que correta à data de produção, não é vinculativa.

Para mais informações sobre a oferta formativa e condições gerais da Católica Porto Business School, por favor visite:

www.catolicabs.porto.ucp.pt